

# 施設概要



名称 介護付有料老人ホーム「結」  
 所在 〒257-0014 神奈川県秦野市今泉 696-1  
 類型 介護付有料老人ホーム  
 特定施設入居者生活介護  
 介護予防特定施設入居者生活介護



### 【建物概要】

建物構造 木造 地上2階建  
 敷地面積 1,281.33㎡  
 延床面積 1,153.54㎡

### 【居室概要】

総室数 全29室 (定員29名  
 全室個室トイレ付き)  
 居室面積 キッチンなし 18.83㎡  
 キッチン付き 24.63㎡  
 設備 電動ベッド、緊急コール、車椅子対応型洗面台、クローゼット、温水洗浄機能付き  
 トイレ、エアコン、カーテン、ミニキッチン(2室のみ)  
 共用施設 エントランスロビー、相談室、談話室兼スタッフルーム、医務室、洗濯室、  
 食堂兼機能訓練室、スタッフルーム、一般浴室、機械浴室、エレベーター

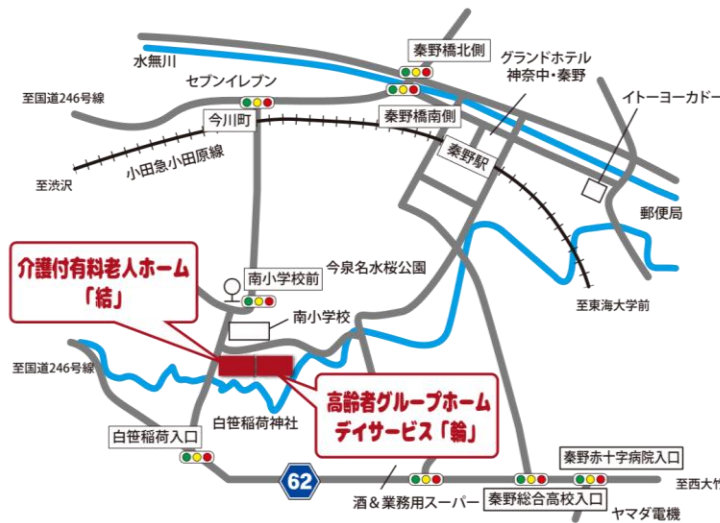
- ※ 居住の権利形態/利用権方式
- ※ 入居時の要件/要支援・要介護の方
- ※ 介護にかかわる職員体制/3:1以上
- ※ 土地・建物の権利形態/賃借権
- ※ 設置事業者/社会福祉法人 神奈川県社会福祉事業団
- ※ 利用料の支払い方法/月払い方式
- ※ 居室区分/完全個室
- ※ 開所年月日 2015年5月1日

# 交通アクセス

### 【電車でお越しの場合】

小田急線秦野駅南口から徒歩 13分

自然豊かな白笹の森と住宅や学校と隣接する、地域に密着した環境。近くには桜の名所「はだの桜みち」もあります。



秦野市立南小学校グラウンド向かい・高齢者グループホーム「輪」のそばです。

# 介護付有料老人ホーム「結」



お問い合わせ・資料請求は…

介護付有料老人ホーム「結」<sup>ゆい</sup> TEL:0463-84-0700

〒257-0014 神奈川県秦野市今泉 696-1  
 (電話受付 9:00 ~ 17:00 土日祝日のぞく)

【URL】 <http://www.kanagawa-swc.com/shonan/project/yui>

社会福祉法人  
 神奈川県社会福祉事業団

# ご利用者・ご家族と施設と地域を「結」びつける

## 運営方針

- 1 ご利用者お一人おひとりの「その人らしさ」を大切に、健康で自立した生活が送れるように支援します。
- 2 ご利用者が要介護状態になっても、安心して生活が継続できるよう、関係施設等との密接な連携で、適切な介護サービスが提供されるよう支援します。
- 3 職員は専門知識及び技術の向上に努め、ご利用者が安全で安心した生活が送れるよう、心通うサービスを提供します。
- 4 地域に開かれた施設として、地域社会や地域住民との結びつきを大切に、地域社会に貢献します。

## ご入居の条件

- ◆ 介護認定の要支援、要介護1以上の方
- ◆ 複数入居者における共同生活を営むことに支障がない方
- ◆ 著しい自傷他害のおそれのない方
- ◆ 常時医療機関等において治療を必要としない方
- ◆ 「結」の運営方針に同意し、管理規程等をご承認いただける方
- ◆ 敷金および入居後の月額利用料をお支払いいただける方

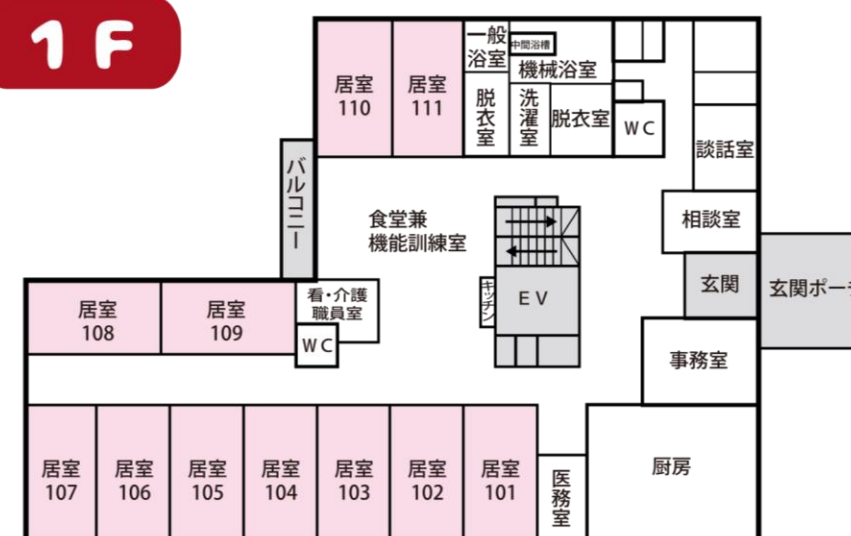
## ご入居までの流れ

- ①ご見学・体験入居 → ②お申込み → ③入居審査 →  
④入居可否の連絡 → ⑤ご契約 → ⑥ご入居

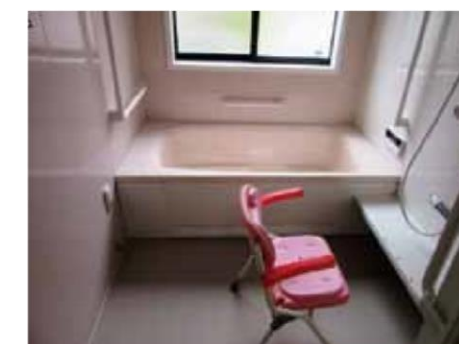
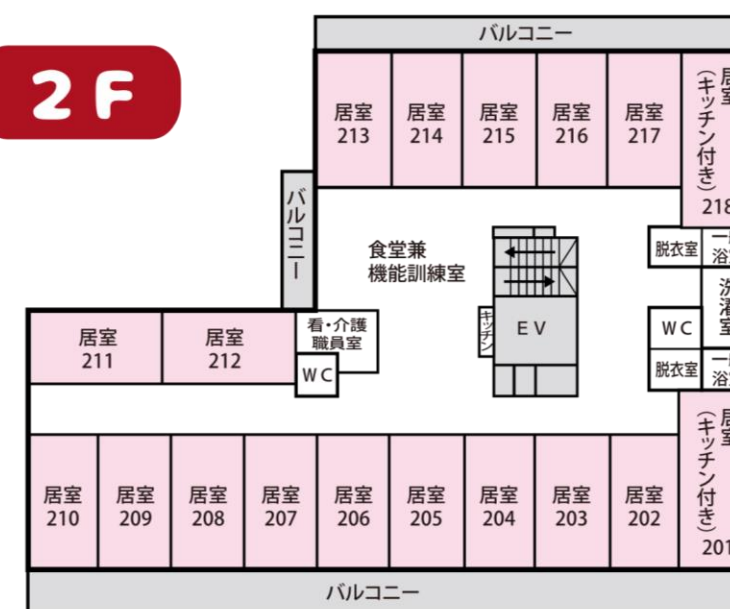
## 施設のご案内



1F



2F



居室からの眺め



居室と居室内トイレ

